



Søppelposene tømmes rett på transportbåndet...



...for deretter å bli sortert etter posens farge.



Poser sortert i beholdere.

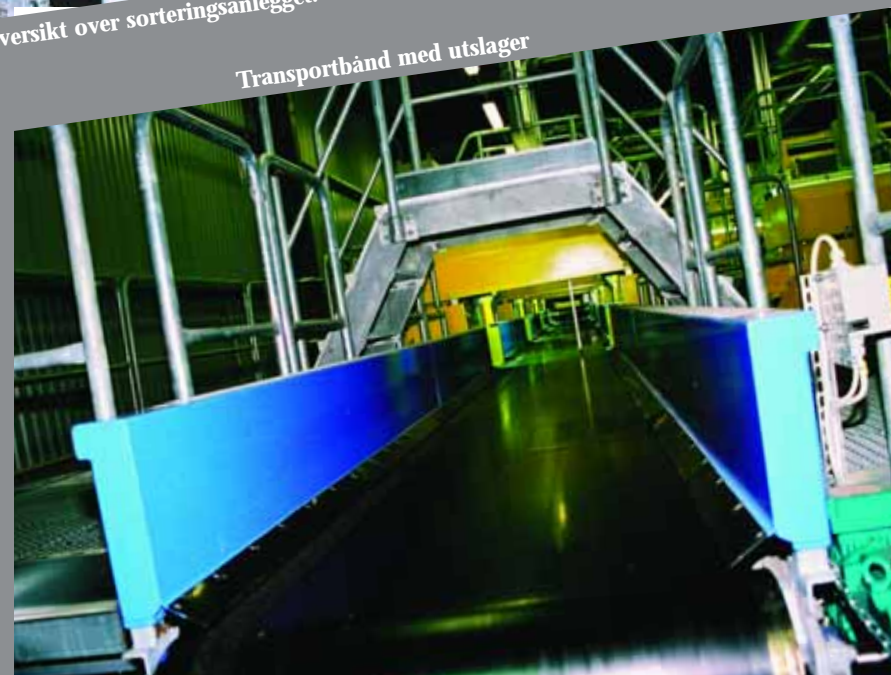


Oversikt over sorteringsanlegget.

Transportbånd med utslager



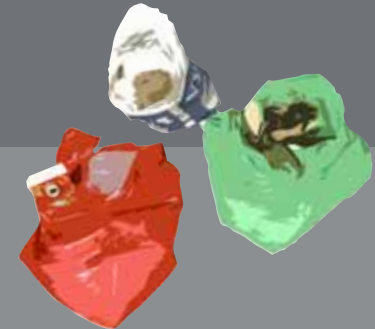
Poser på vei...



Flishults sorteringsanlegg i Vetlanda.

ReklamBogaget, Vetlanda, Sverige 2006-12

SOP sorteringsanlegg for avfall



Teknisk spesifikasjon for referanseanlegg

Flishult, Vetlanda, Sverige

Sorteringskapasitet min. 14 000 tonn/år

hvorav
brennbart avfall ca. 30 % (vektandel)
organisk komposterbart ca. 35 %
deponirest ca. 35 %

Formathåndtering Pose/sekk maks. 120 liter
Vekthåndtering normalt 1-10 kg/kolli
Vekthåndtering maksimalt 40 kg/kolli (ca. 2-5 % av totalkapasiteten)

Fraksjoner 3
Installert 2002

Skien kommune, Norge

Sorteringskapasitet min. 24 000 tonn/år

hvorav
plastavfall ca. 30 % (vektandel)
organisk komposterbart ca. 35 %
deponirest ca. 35 %

Formathåndtering Pose/sekk maks. 120 liter
Vekthåndtering normalt 1-10 kg/kolli
Vekthåndtering maksimalt 40 kg/kolli (ca. 2-5 % av totalkapasiteten)

Fraksjoner 3
Prosjekteres og installeres 2007

Kontakt oss for ytterligere tekniske spesifikasjoner. Anlegg prosjekteres etter behov og ønsker.



